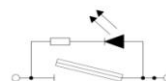


PYK 4SLD_24VDC_5x25



Інформація про замовлення	
Сірий	307 299
Бежевий	307 290
Технічні характеристики	
Кількість рівнів	1
Кількість з'єднань	2
Ізоляційний матеріал	PA
Клас вогнестійкості згідно UL 94	V2
Кількість в упаковці	15 шт.
Запобіжник	G / 5x25
Тип запобіжника	Скляний
Номінальна імпульсна напруга	6 Kv
Ступінь забруднення	3
Категорія імпульсної перенапруги	III
Група ізоляційних матеріалів	I
Підключення відповідно до стандарту	IEC 60947-7-3
Номінальний струм IN	10 A (при 4 mm ²)
Номінальна напруга UN	24 V
Максимальна робоча температура	120 °C
Мінімальна робоча температура	-55 °C
Розміри	
Ширина	8 mm
Довжина	63,10 mm
Висота MR 35x7,5	61,10 mm
Висота MR 35x15	68,60 mm
Дані для підключення	
Тип з'єднання	Натискне з'єднання
Переріз одножильного провідника мін.	0,34 mm ²
Переріз одножильного провідника макс.	6 mm ²
Переріз провідника AWG/kcmil мін.	22 AWG
Переріз провідника AWG/kcmil макс.	10 AWG
Переріз багатожильного провідника мін.	0,25 mm ²
Переріз багатожильного провідника макс.	4 mm ²
Переріз багатожильного провідника з наконечником мін.	0,34 mm ²
Переріз багатожильного провідника з наконечником макс.	4 mm ²
2 провідники однакового перерізу, багатожильні, TWIN наконечники з пластиковою оболонкою	1 mm ²
Мінімальна довжина зачищення	9 mm
Максимальна довжина зачищення	10 mm
Внутрішній циліндричний розмір	A4
Погодження	
CSA	
mm ² /AWG/kcmil	-
Номінальний струм IN	-
Номінальна напруга UN	-
cULus	
mm ² /AWG/kcmil	AWG 22 - 10
Номінальний струм IN	10 A
Номінальна напруга UN	24 V
VDE	
mm ² /AWG/kcmil	-
Номінальний струм IN	-
Номінальна напруга UN	-
ATEX	
Номінальний струм IN	-
Номінальна напруга UN	-



Акcesуари					
		Тип	Номер замовлення	Кількість	
Заглушка					
	Сірий	KD 3	495 049	100	
	Сірий	KD 4	495 059	100	
	Сірий	KD 7	495 219	50	
Монтажні рейки					
		MR 35x7,5 (1mt)	500 601	20	
		MR 35x7,5 з прорізами (1mt)	500 602	20	
		MR 35x15 (1mt)	500 606	10	
		MR 35x15 з прорізами (1mt)	500 607	10	
Перехресне з'єднання					
		UK 6/2	10A Max.	476 242	25
		UK 6/3	10A Max.	476 243	20
		UK 6/4	10A Max.	476 244	15
		UK 6/10	10A Max.	476 249	5
Маркування					
		DG 10/8	505 410	260	
		DG 6/5	505 330	440	
		DB 5	505 850	500	
Викрутка					
		KT2 (0,5x3,0)	560 020	10	

